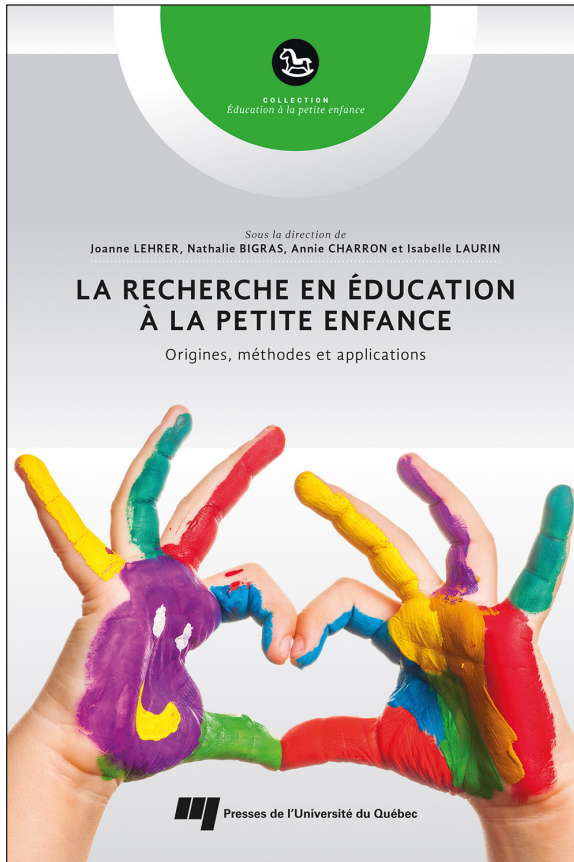




Presses de l'Université du Québec

50
ans
de savoir

PETITE ENFANCE



Sous la direction de **Joanne Lehrer, Nathalie Bigras, Annie Charron et Isabelle Laurin**

Directeurs de collection **Pierre Toussaint, Nathalie Bigras et Caroline Bouchard**

2021 | 768 pages

Collection **Éducation à la petite enfance**

978-2-7605-5336-1 **69.00 \$** PAPIER

Les prix sont sujets à changement sans préavis.

LA RECHERCHE EN ÉDUCATION À LA PETITE ENFANCE

Origines, méthodes et applications

La recherche en éducation à la petite enfance est prolifique au Québec et ailleurs dans le monde. Pour réaliser leur projet de recherche, les chercheurs du domaine s'appuient sur différentes méthodologies. Ce premier ouvrage écrit en français propose d'explorer les origines, les méthodes et les applications d'approches méthodologiques en éducation à la petite enfance.

Ce collectif est composé de 21 méthodologies de recherche et se divise en 5 parties : 1) les recherches d'inspirations positiviste et postpositiviste ; 2) les recherches d'inspiration constructiviste ; 3) les recherches participatives et critiques ; 4) les recherches d'orientation pragmatique ; et 5) la place de la recherche en petite enfance. Chacun des chapitres est composé d'une section théorique et d'une section illustrant une recherche réalisée dans le milieu de la petite enfance.

Dirigé par quatre chercheuses membres de l'équipe de recherche Qualité des contextes éducatifs de la petite enfance, ce guide méthodologique s'adresse aux futurs chercheurs du domaine, aux chercheurs débutants ainsi qu'aux directions de recherche qui désirent bien encadrer leurs étudiants.



COLLECTION
Éducation à la petite enfance

PUQ.CA

TABLE DES MATIÈRES

INTRODUCTION

PARTIE I

LES RECHERCHES D'INSPIRATIONS POSITIVISTE ET POSTPOSITIVISTE

- CHAPITRE 1** Les études expérimentales et quasi expérimentales
- CHAPITRE 2** La revue systématique et la méta-analyse
- CHAPITRE 3** Les recherches corrélationnelles
- CHAPITRE 4** Les enquêtes populationnelles
- CHAPITRE 5** Les études longitudinales
- CHAPITRE 6** L'analyse secondaire de données quantitatives

PARTIE II

LES RECHERCHES D'INSPIRATION CONSTRUCTIVISTE

- CHAPITRE 7** Les recherches ethnographiques
- CHAPITRE 8** La phénoménologie
- CHAPITRE 9** La méthodologie par théorisation enracinée
- CHAPITRE 10** La recherche théorique : une pratique à apprivoiser
- CHAPITRE 11** Les méthodologies adaptées à la prise en compte de la perspective des enfants dans la recherche en éducation à la petite enfance

PARTIE III

LA RECHERCHE PARTICIPATIVE ET CRITIQUE

- CHAPITRE 12** L'analyse de discours critique
- CHAPITRE 13** La recherche narrative
- CHAPITRE 14** La recherche-action en petite enfance
- CHAPITRE 15** La recherche collaborative
- CHAPITRE 16** Les études décolonisantes et émancipatrices en éducation : la recherche impliquant les Premiers Peuples
- CHAPITRE 17** Les études postqualitatives

PARTIE IV

LES RECHERCHES D'ORIENTATION PRAGMATIQUE

- CHAPITRE 18** Les méthodes mixtes dans la recherche en éducation à la petite enfance
- CHAPITRE 19** L'évaluation de programme dans le domaine de la petite enfance
- CHAPITRE 20** La recherche-développement en éducation à la petite enfance ?
- CHAPITRE 21** L'étude de cas

PARTIE V

LA PLACE DE LA RECHERCHE EN ÉDUCATION À LA PETITE ENFANCE

- CHAPITRE 22** La déontologie et l'éthique de la recherche en petite enfance
- CHAPITRE 23** La recherche en éducation à la petite enfance et la pratique
- CHAPITRE 24** La recherche en éducation à la petite enfance et le politique

DIRECTRICES

JOANNE LEHRER, Ph. D., est professeure en éducation préscolaire au Département des sciences de l'éducation de l'Université du Québec en Outaouais.

NATHALIE BIGRAS, Ph. D., est professeure titulaire au Département de didactique de l'Université du Québec à Montréal (UQAM), professeure externe aux départements de psychologie de l'UQAM et de l'Université de Sherbrooke.

ANNIE CHARRON, Ph. D., est professeure titulaire en éducation préscolaire à la Faculté des sciences de l'éducation de l'Université du Québec à Montréal (UQAM).

ISABELLE LAURIN, Ph. D., est chercheuse d'établissement à la Direction régionale de santé publique du CIUSSS du Centre-Sud-de-l'Île-de-Montréal dans le service Périnatalité et petite enfance ainsi que professeure adjointe au Département de médecine sociale et préventive de l'Université de Montréal.

Avec la collaboration de Marie Alexandre, Marie-France Bérard, Tom Berryman, Nathalie Bigras, Caroline Bouchard, Lorie-Marlène Brault Foisy, Liesette Brunson, Marie-Hélène Bruyère, Geneviève Cadoret, Annie Charron, Christine Couture, Chantal Dezainde, Claudia A. Diaz-Diaz, Stéphanie Duval, Catherine Fréchette-Simard, Andréanne Gagné, Pascale Garnier, Marie Huet-Gueye, Elisabeth Jacob, Hugo G. Lapierre, Isabelle Laurin, Joanne Lehrer, Gisèle Maheux, Pamela Malins, Noémie Montminy, Tullia Musatti, Mariacristina Picchio, Florence Pirard, Isabelle Plante, Julie Poissant, Nancy Proulx, Rodrigo Quiroz Saavedra, Sylvie Rayna, Christelle Robert-Mazaye, Véronique Rouyer, Marie-Claude Salvas, Paulina Semenech, Sara Shahbazi, Tania Tremblay et Michel Vandenbroeck.

Financé par le
gouvernement
du Canada

Funded by the
Government
of Canada

Canada

SODEC

Québec



Distribution

Canada : Prologue inc.
Belgique : SOFEDIS / SODIS

France : SOFEDIS / SODIS
Suisse : Servidis SA



418 657-4399
puq@puq.ca

**Presses
de l'Université
du Québec**

50 ans
de savoir